

# LA GRILLE A.T.O.M.E

Vos projets coopératifs et transversaux en question !

## A

### ACTEURS



#### MOTS-CLES

POSTURES, GOUVERNANCE, PARTIES-PRENANTES, IMPLICATION, CO-RESPONSABILITE, EGALITE, DIVERSITE, MOTIVATIONS, COMMUN, COLLECTIF

#### EMERGENCE

- De qui vient la volonté d'agir en coopération ? Pour quelles raisons ?
- Comment s'est construite la méthodologie ?
- Comment s'organise le partage entre les acteurs pour leur permettre de sortir de leur zone de connaissance ?

#### INTERCONNAISSANCE

- Quelle est la diversité des acteurs ?
- Quelles sont les motivations des acteurs ?
- Les différents acteurs se connaissent-ils ? Ont-ils des habitudes de travail en commun ?
- Quelles actions ont permis l'interconnaissance des acteurs impliqués ?
- Comment émerge un langage commun ?
- Comment se posent les liens de confiance entre les parties prenantes ?

#### MOBILISATION VS IMPLICATION

- Comment sont prises en compte les différentes capacités d'implication ?
- Comment est reconnue la place et la responsabilité de chacun.e ?

#### DEVELOPPEMENT

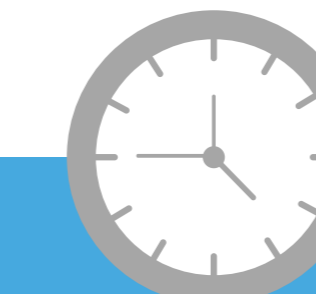
- Quelles évolutions sont à l'œuvre pour chaque participant.e ?
- Comment se vivent les évolutions du projets ?

#### ROLES ET POSTURES

- Qui assure la coordination de l'organisation ?

## T

### TEMPORALITE



#### MOTS-CLES

EHELLES, DURABILITE, SOUTENABILITE, VIABILITE, CALENDRIER

#### MOYENS

- Les moyens nécessaires au projet ont-ils été bien évalués par chaque acteur en amont ?

#### DURABILITE

- Comment est envisagée la durabilité de la coopération au-delà d'un projet défini ?
- Le projet s'inscrit-il dans la durée ?

- Les objectifs de temporalité et un calendrier ont-ils définis dans la durée ?

#### EVALUATION

- Le projet a-t-il prévu une évaluation continue sur l'ensemble de la durée du projet ?

## O

### OBJECTIFS



#### MOTS-CLES

INTERCONNAISSANCE, CONFIANCE, TRANSPARENCE, METHODOLOGIE, VISIBILITE, COMMUNICATION, COMMUNS

#### IMPLICATION ET INTERCONNAISSANCE

- L'interconnaissance est-elle intégrée dans la méthodologie du projet ?
- Les acteurs sont-ils prêts à rentrer dans une logique de confiance et de transparence ?

#### EHELLES - LES POSSIBLES

- Est-ce que les objectifs du projet permettront aussi, le développement des projets de chacun ?
- L'échelle du projet du projet est-elle pertinente au regard du territoire ?

#### COMMUNS

- Les objectifs, finalités du projet ont-ils été clairement définis collectivement ?
- Les conditions de coopération en interne sont-elles réunies pour mener un projet coopératif en externe ?

#### LES PUBLICS

- La diversité des publics est-elle en adéquation avec les objectifs du projet ?
- Les habitants sont-ils impliqués dans le projet de coopération ?

#### MUTUALISATION

- Les acteurs du territoire optent-ils pour une communication mutualisée ?
- Les moyens mis en oeuvre dans le cadre d'un projet sont-ils mutualisés ?

#### VISIBILITE ET PARTAGE

- Les projets du territoire sont-ils suffisamment visibles et mis en valeur ?

#### EVALUATION

- Les modes d'évaluation ont-ils été partagés et arbitrés collectivement ?

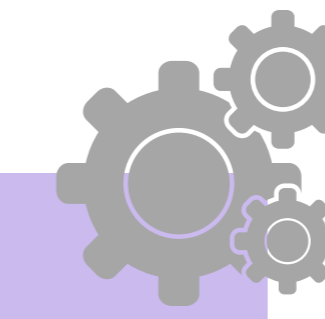


# LA GRILLE A.T.O.M.E

Vos projets coopératifs et transversaux en question !

## M

### METHODOLOGIE



#### MOTS-CLES

INGÉNIERIE, COMPÉTENCES, FACILITATION, MÉTHODOLOGIE, CONSTRUCTION, PROCESSUS, OUTILS, INTELLIGENCE COLLECTIVE

#### DÉMARRAGE

- Les enjeux ont-ils été identifiés et les convergences appréhendées ?
- Le projet de coopération s'appuie-t-il sur un état des lieux objectif ?
- La phase d'interconnaissance est-elle prévue de façon suffisante ?
- Les modèles économiques ont-ils été pensés en amont ?
- Les éléments propices à la création d'une culture commune ont-ils été prévus (vocabulaire, informations, formations...) ?

#### GOVERNANCE

- Comme s'organise la gouvernance du projet ?
- La gouvernance du projet a-t-elle été discutée et formalisée ?
- Le périmètre et le rôle de chaque partie prenante ont-ils été définis ?
- L'engagement des acteurs a-t-il été discuté et formalisé ?
- Le projet prend-il en compte les droits culturels ?

#### INGÉNIERIE

- D'où vient l'envie ou la nécessité éventuelle d'un accompagnement extérieur ?
- Les outils facilitants la coopération ont-ils été suffisamment mobilisés ?
- Le projet prévoit la possibilité de recourir à des phases d'expérimentation ?
- Quelles sont les conditions favorisant l'expérimentation ? Droit à l'erreur, laboratoire, espaces, modes d'organisation et modèles économiques alternatifs
- Les expertises et ingénieries requises ont-elles été prévues ?
- La méthodologie a-t-elle été pensée en mode projet ?

#### TRANSVERSALITÉ

- Le projet a-t-il suffisamment été pensé de manière transversale ?

#### BILAN / ÉVALUATION

- Les risques potentiels du projet ont-ils été identifiés en amont ?
- Un bilan sincère est-il prévu en confiance à travers une évaluation collective en prenant en compte le droit à la vulnérabilité ?
- Comment émerge une finalité commune, des objectifs communs, un vocabulaire commun ?

## E

### ESPACES



#### MOTS-CLES

GÉOGRAPHIQUE, CONFIANCE, TRAVAIL, TRANSVERSALITÉ, POSSIBLES, ADAPTABILITÉ, PERCEPTIONS, RÉCIPROCITÉ

#### ECHELLES / MULTISCALARITÉ

- Quel est le périmètre territorial du projet ?
- L'action intervient-elle sur plusieurs territoires ?
- Quels sont les champs d'actions des acteurs ?

#### INTERTERRITORIALITÉ

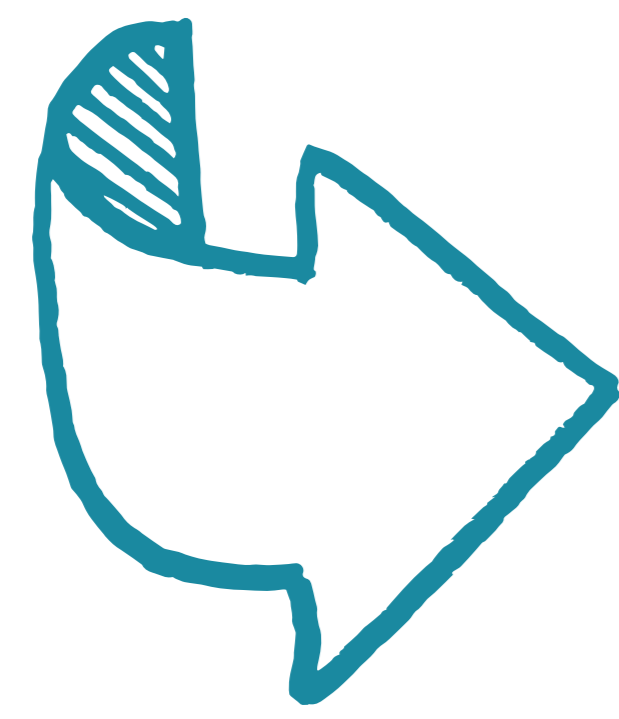
- La méthodologie mise en place peut-elle nourrir d'autres territoires ?

#### TERRITORIALISATION

- Comment la méthodologie mise en place s'adapte-t-elle/prend en compte les spécificités du territoire ?
- Quels sont les différentes perceptions de territoire(s) ?







## RISQUES

### MOTS-CLES

POSTURES, GOUVERNANCE, PARTIES-PRENANTES, IMPLICATION, CO-RESPONSABILITE, EGALITE, DIVERSITE, MOTIVATIONS, COMMUN, COLLECTIF

### CHRONOPHAGE ET ÉNERGIVORE

- Comment légitimer auprès de sa hiérarchie son temps de travail dédié au projet ?

### INÉGALITÉS

- Quelle co-responsabilité et place de l'artiste ? (Ne pas lui attribuer tous les rôles : animateur, médiateur, acteur social...)
- Le territoire commun a-t-il été bien défini ?
- L'absence de cadre peut apporter de la confusion et de la méfiance : comment travailler dans un cadre de confiance ?

### MODÉLISATION

- Chaque projet est singulier : Comment ne pas modéliser les coopérations ?

### ECONOMIQUE

- Comment éviter que les enjeux financiers prennent le pas sur les enjeux de coopération ?

### TRANSVERSALITÉS

- Des ressources extérieures ont-elles été utilisées pour mettre en place la coopération ?
- Les œuvres circulent-elles ?
- Les publics circulent-ils ?
- De nouvelles transversalités ont-elles été créées ?

### INTERCONNAISSANCE - COMMUNAUTÉ - RÉSEAU

- Quelle dynamique collective générant de l'interconnaissance ?
- Les publics touchés ont-ils été élargis ?
- Des rencontres sensibles se sont-elles produites ?

- Le dialogue entre les différents acteurs a-t-il été développé ?
- Les moyens humains, matériels et financiers ont-ils été mutualisés ?
- Les projets bénéficient-ils d'une visibilité accrue ?

### DÉVELOPPEMENT - PASSAGE À L'ÉCHELLE - TRANSMISSIONS

- Le bilan du projet donne-t-il lieu à des actions à mener pour la suite ?
- Quel a pu être le renouvellement des pratiques ?

- Comment les participant-es ont appris à changer, à se tromper, à se transformer, à gérer le droit à l'expérimentation et à l'erreur ?
- De quelles coopérations existantes les acteurs ont-ils pu s'inspirer ?
- Quelle documentation du processus peut-être produite par cette coopération ?
- La légitimité des projets a-t-elle été renforcée ?

## INDICATEURS

### COOPÉRATIONS

- Un commun (valeurs, cadre, gouvernance, ressources) a-t-il été défini ?
- Une culture commune de la coopération a-t-elle émergée ?
- Les conditions de l'évaluation partagée ont-ils été posés ?
- Est-on passé de la mobilisation (convergence d'intérêts) à l'implication ?
- Un langage commun a-t-il été appris et intégré ?

### INDICATEURS DE CHANGEMENT

#### POSTURES

- Les postures professionnelles des protagonistes ont-elles bougées ?
- La collectivité a-t-elle pris des risques ?

#### IMPRÉVUS

- De nouveaux projets ont-ils été générés ?
- Quels sont les nouveaux impacts non prévus au démarrage ?
- D'autres types de coopérations ont-elles émergées ?
- Quelles ont été les productions imprévues au démarrage ?

### NIVEAUX DE COOPÉRATION

- 0) Informer
- 1) Ecouter
- 2) Dialoguer
- 3) Co-concevoir
- 4) Co-produire
- 5) Co-gérer