

**FORMATION  
CONTINUE**

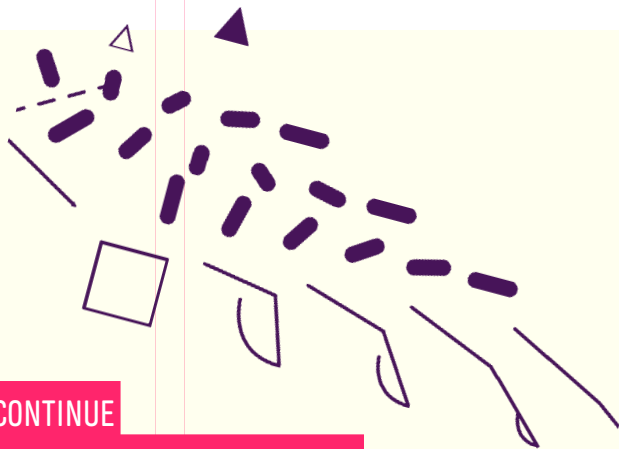
**GRENOBLE**

**31 MAI >**

**02 JUIN 2022**

**COOPÉRER AUTOUR  
D'UN PROJET  
ARTISTIQUE ET CULTUREL  
DE TERRITOIRE**

**OBSERVATOIRE  
DES  
POLITIQUES  
CULTURELLES**



**3 JOURS DE FORMATION CONTINUE**

**À GRENOBLE DU MARDI 31 MAI AU JEUDI 02 JUIN 2022**

Quelle dimension peut (re)trouver aujourd'hui la culture sur les territoires ? Les collectivités publiques sont soumises à de fortes mutations politiques, mais aussi sociales, économiques et culturelles. Les réformes successives ont donné lieu à une spécificité française : le redécoupage ou la création de territoires institués (Régions, métropoles, communes nouvelles, EPCI...).

Dans quelle mesure sont-ils de nouveaux espaces de projet pour l'art et la culture ? Depuis la loi LCAP de 2016 le champ culturel est législativement reconnu comme un service public à part entière et, à travers l'implantation d'équipements et la création de labels, la territorialisation de la culture est considérée comme quasi aboutie. Dès lors, autour de quels enjeux les collectivités publiques et acteur·rice·s culturel·le·s se retrouvent-ils pour coopérer ? Selon quels référentiels et nouvelles normes professionnelles ?

En contexte rural comme urbain, des initiatives se réalisent dans la construction de projets artistiques et culturels de territoire dont la singularité tient autant à leurs processus d'élaboration collective qu'aux écosystèmes et ressources qu'ils mobilisent. Ces projets de territoire – qu'ils s'énoncent en termes d'éducation artistique et culturelle, de droits culturels, de patrimoine(s), d'entrepreneuriat, de présence artistique, etc. – constituent par ailleurs le support d'une coopération réajustée et de nouvelles contractualisations entre les collectivités publiques dont l'État.

L'OPC propose une formation de 3 jours pour se mettre au travail autour de la fabrique de projets artistiques et culturels de territoire. Cette formation se positionne comme un espace d'exploration politique et de construction collective. Elle vise à l'élaboration, par les stagiaires, de scénarios d'intervention, au regard d'une diversité de contextes territoriaux.

## OBJECTIFS / COMPÉTENCES VISÉES

- Analyser un contexte d'action publique culturelle territoriale
- Concevoir un cadre de coopération culturelle dans un territoire en travaillant de façon intersectorielle et coopérative
- Élaborer et mettre en œuvre des projets et des programmes culturels et artistiques en intégrant les spécificités territoriales, les ressources et les personnes qui habitent les territoires
- Concevoir et conduire une évaluation territoriale partagée et continue

## CONTENUS

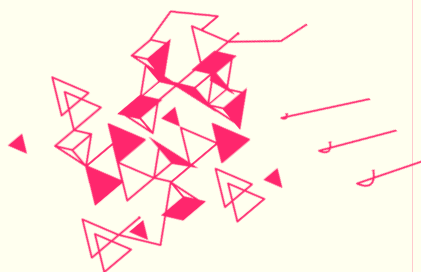
- Notion de « territoire.s »
- Impacts des réformes territoriales
- Nouveaux référentiels et méthodologies des politiques culturelles
- Coopération entre collectivités publiques
- Place des artistes et des personnes
- Construction mutuelle de « récits » territoriaux

## PUBLICS

- Agent·e·s et élu·e·s des collectivités publiques et des EPCI
- Professionnel·le·s dans les domaines de la culture et du développement territorial
- Artistes

Venez avec votre élu·e ! Cette formation est hautement partageable entre élu·e·s et technicien·ne·s !

Groupe d'une vingtaine de personnes maximum



## PRÉREQUIS

Pas de prérequis de diplôme  
Expérience professionnelle exigée

## MOYENS PÉDAGOGIQUES

### Organisation, pédagogie

- Interventions de cadrage
- Études de cas pratiques
- Ateliers collectifs « La Petite Fabrique de territoire »
- Dossier documentaire

### Intervenant·e·s

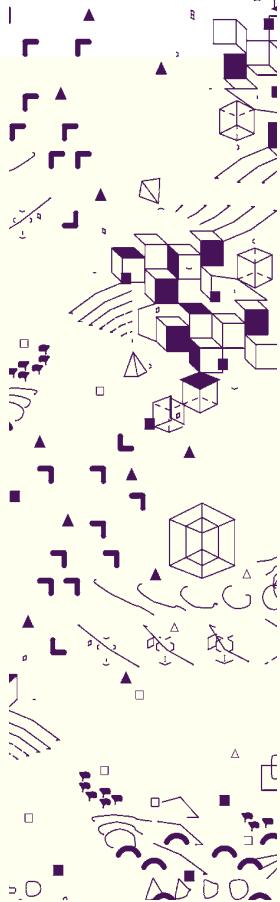
Les 3 journées sont animées par François Pouthier, professeur associé à l'université Bordeaux Montaigne. Plusieurs intervenant·e·s sont mobilisé·e·s par l'Observatoire au sein de ses réseaux.

### Suivi et évaluation

- Évaluation préalable du dossier
- Accompagnement des phases méthodologiques de « La Petite Fabrique »
- Évaluation par un livrable et une présentation collective

### Moyens matériels

- Une salle de formation équipée et un centre de documentation sur les politiques culturelles
- Sur le web : le site ressource de l'OPC ainsi qu'une plateforme dédiée aux stagiaires, permettant la préparation de la formation



## OBSERVATOIRE DES POLITIQUES CULTURELLES

1, rue du Vieux Temple 38000 Grenoble  
formations@observatoire-culture.net  
Tél. + 33 (0)4 76 44 95 05  
[www.observatoire-culture.net](http://www.observatoire-culture.net)

**Qualiopi**   
processus certifié

 RÉPUBLIQUE FRANÇAISE

La certification qualité  
a été délivrée au titre  
de la catégorie d'action suivante :  
**ACTIONS DE FORMATION**

### DATES ET LIEU

Du mardi 31 mai au jeudi 02 juin 2022 à Grenoble

Horaires : début de formation le mardi à 9h,  
fin de formation le jeudi à 16h30

En cas de nécessité relative à l'évolution de la crise sanitaire,  
l'Observatoire se réserve le droit de modifier le programme,  
de reporter ou de transformer la formation en enseignement à distance.

### COÛTS PÉDAGOGIQUES

870 € de frais pédagogiques pour 3 jours, soit 21 heures  
de formation. Ce coût ne comprend pas les frais  
de déplacement, d'hébergement et de repas,  
sauf le midi : les 3 déjeuners sont pris en charge par l'OPC.

### MODE DE RECRUTEMENT

Sur dossier de candidature à déposer sur notre  
plateforme en ligne **avant le 9 mai 2022**  
voir sur le site de l'OPC : [www.observatoire-culture.net](http://www.observatoire-culture.net)

À la clôture des inscriptions, l'examen des dossiers se fait en fonction  
des motivations et de l'ordre d'arrivée. Les confirmations seront envoyées  
dans un maximum de 5 jours ouvrés après la clôture.

### ACCESSIBILITÉ

Si vous êtes porteur·euse d'un handicap, nécessitant  
des adaptations techniques ou pédagogiques,  
merci de nous le faire savoir en nous contactant  
en amont de l'envoi du dossier de candidature.  
La configuration des locaux de l'Observatoire ne permet  
malheureusement pas de rendre accessible cette  
formation aux personnes à mobilité réduite.

### INFORMATIONS / RENSEIGNEMENTS

Tél. +33 (0)4 76 44 95 05  
[formations@observatoire-culture.net](mailto:formations@observatoire-culture.net)

Sur les contenus et le déroulement  
de la formation : Alice-Anne Jeandel

Sur les devis et inscriptions : Marie Leenhardt

À la fois force de proposition et d'analyse, l'OPC a acquis depuis  
sa création, en 1989, un savoir-faire unique et une expertise  
reconnue sur l'action publique culturelle en France et en Europe.  
L'Observatoire bénéficie du soutien du ministère de la Culture,  
de la Région Auvergne-Rhône-Alpes, du Conseil départemental  
de l'Isère, de la Ville de Grenoble et de Sciences Po Grenoble.  
Consacrés aux enjeux de transformations institutionnelles  
et sociétales qui traversent le secteur culturel, les parcours  
de l'OPC occupent depuis 30 ans une place centrale dans  
le paysage des formations continues sur la culture.